



ageLoc®

TRME®

製品トレーニング

JULY 2024



本日のトレーニング

- 製品開発の背景
- 製品説明
- 正式販売価格
- よくある質問
- 先行販売プラン

「ロングセラー」をつくる



ニュースキンの製品は「人と人をつなぐ重要なツール」。



より多くの人と繋がりたい。

こたえは、TRMEの中に。

幅広いターゲットのニーズに合った製品であれば、多くの人とつながることが可能。



ライフパックシリーズは、多くの人とつながることができることを実証している製品。

- 購入者の年代層は、20代から70代までほぼ均一
- ニュースキン製品の購入歴は、短い方から長い方までバランスよく分布
- ADPでの購入率は90%超え（ニュースキンの製品の中で圧倒的な高さ）

ライフパックに続く、ニュースキンジャパンを支える

ファーマネックス製品の誕生

ageloc®

TRME®

LifePak®



製品開発の背景

シリーズ概要

特に注目している栄養素

5大栄養素



ビタミン



ミネラル



脂質



炭水化物



タンパク質

3大栄養素

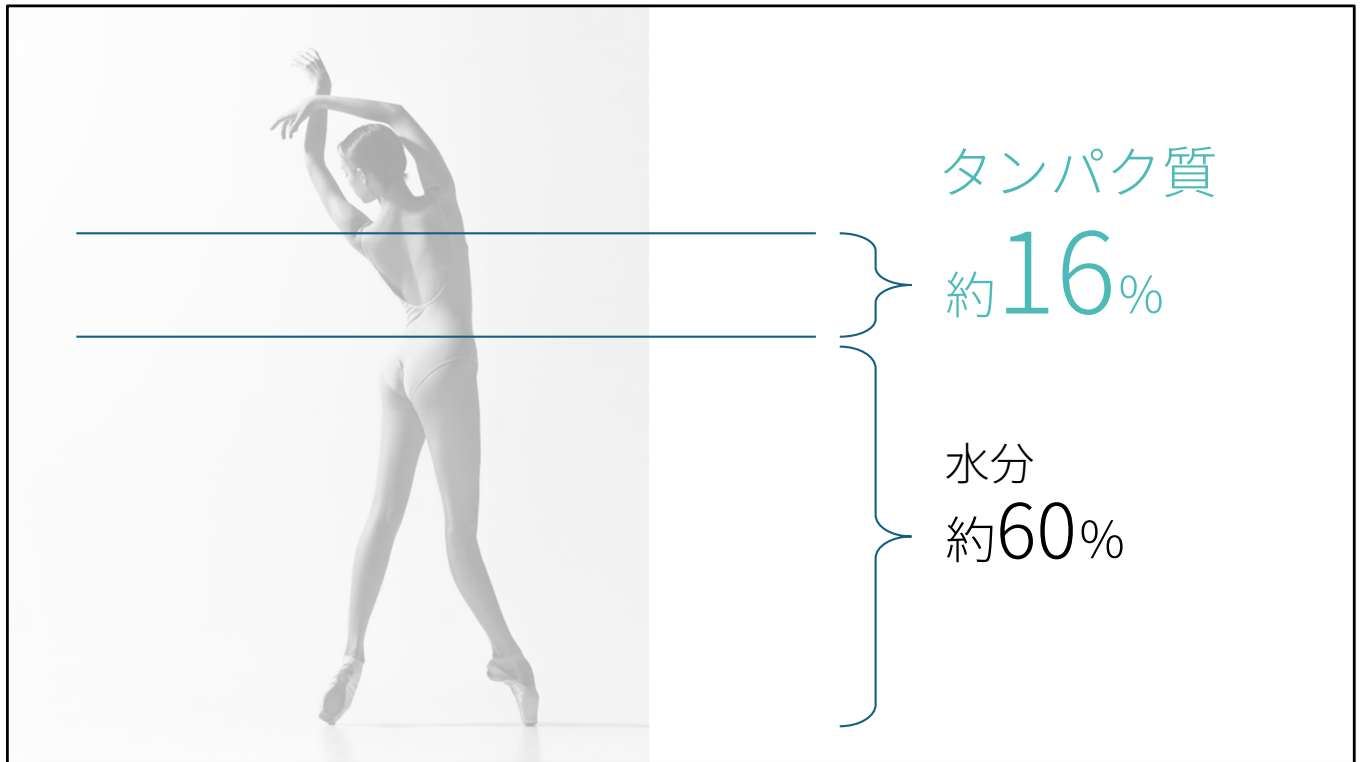
LifePak®

ageloc®
TRME®

「5大栄養素」は人間が生きていくために必要な栄養素。ビタミン、ミネラルに着目するのが、「ライフパックシリーズ」（ライフパックスナノプラスにはオメガ3系脂肪酸が含まれているため、一部の種類の脂質にも着目）。脂質、炭水化物、タンパク質に着目しているのが、「TRMEシリーズ」。

「3大栄養素」は、人間のカラダをつくり、動かすためのエネルギーのもとになるもの。2つのシリーズが揃うことで「5大栄養素」をカバー。

だれにでも必要な栄養素に着目する製品だから、多くの人につながるができる。



TRMEが着目する「3大栄養素」の中で一番重要なのは「タンパク質」。
筋肉だけでなく、髪、皮膚、爪、内臓などの臓器もタンパク質からできている。

ageLOC®

TRME



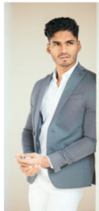
「力」 みなぎる活動を続けたい方



「健」 康的な毎日を維持したい方

「筋」

トレを始めた方



ageLOC®
TR90

「美」

しいボディを手に入れたい方



TRMEのターゲットを年齢、性別を軸に展開したイメージ図。
TR90の愛用者をカバーしつつ、幅広いターゲットのニーズに合った製品である
TRMEは、より多くの人とつながることができる製品。

始めよう。私には私の「筋・力・健・美」。



もっと自由に簡単に、時代はボディ マネジメント。

agelac
TRME

ageLOC®

TRME®

カラダ（ボディ）は
経営（マネジメント）する時代へ

ageLOC®

TRME®

ボディ マネジメントの基盤となるスムージーを
はじめとする、自由に選択できるパーソナライズ
アイテム5製品で構成されるTRME。
多様化を極める現代人一人ひとりの
「なりたい自分」を効率よくバックアップ*。



* 一人ひとりに合った製品の選択や、そのときの状態に合わせた製品の変更が可能であること。

ageLOC®

TRME



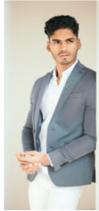
「力」 みなぎる活動を続けたい方



「健」 康的な毎日を維持したい方

「筋」

トレを始めた方



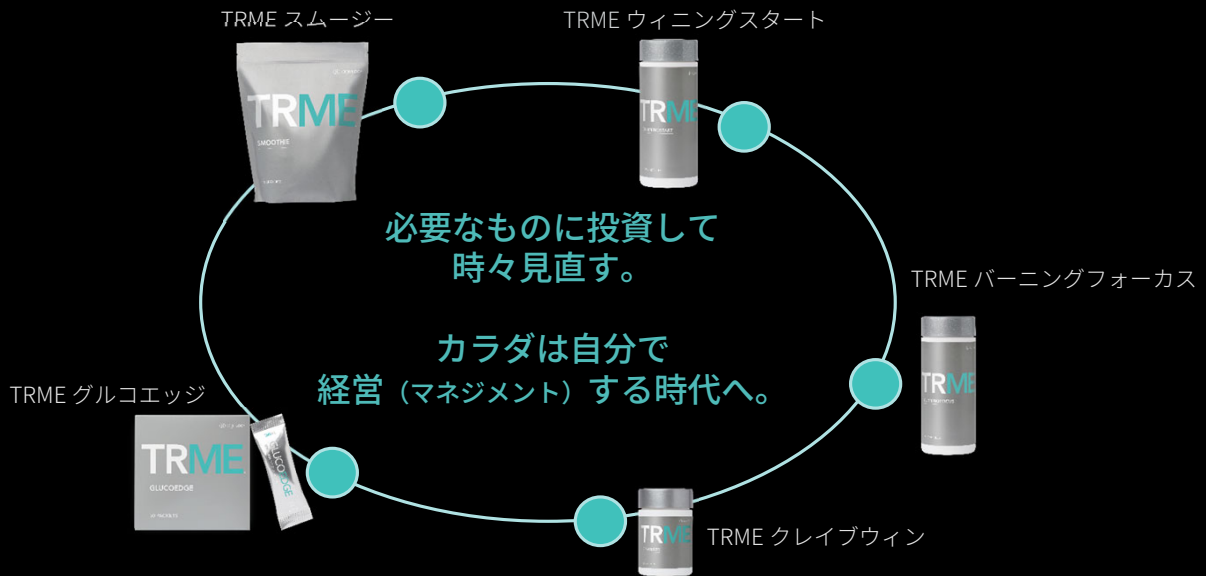
ageLOC®
TR90

「美」

しいボディを手に入れたい方



ボディメイクから、ボディマネジメントへ。



TRMEは、必要なものを自分のカラダに投資して、時々見直す。
カラダは自分で経営する時代へ。



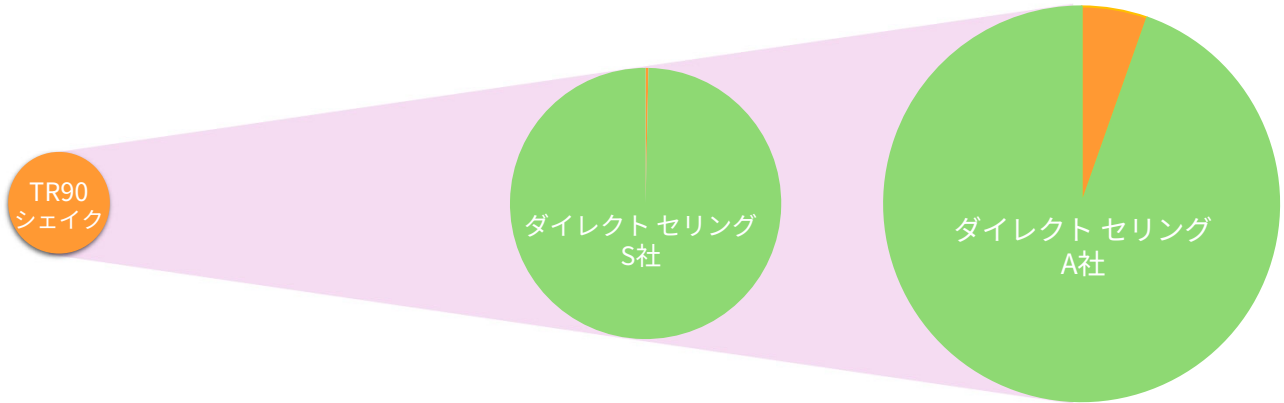
主力製品スムージー 開発の背景

ダイレクト セリング市場におけるプロテイン製品の売上比較

- ニュースキングジャパンはダイレクト セリング市場のプロテイン製品を「タンパク質補給 訴求プロテイン製品」と「スポーツ サポート 訴求プロテイン製品」の2つのカテゴリーに大別。
- ニュースキングジャパンのTR90 シェイクは「スポーツ サポート 訴求プロテイン製品」に属する。

プロテイン製品カテゴリー別 売上比較 (円の大きさは売上金額を示すイメージ*)

- タンパク質補給 訴求プロテイン製品
- スポーツ サポート 訴求プロテイン製品



*2023年1月～12月期間中の出荷金額（調査会社を使ったニュースキングジャパン調べ）に基づいた図形イメージ表示。

ニュースキング TR90 シェイクが、ダイレクト セリング市場におけるプロテイン製品の売上比較でどのような位置にあるかを示した円グラフ。

営業A:
この人は靴をはいて
いない。
ここには市場はない。

営業B:
この人は靴をはいて
いない。
ものすごい市場がある。

出典：フィリップ・コトラー
『コトラーの戦略的マーケティング』



出典：フィリップ・コトラー 『コトラーの戦略的マーケティング』

ニュースキンのプロテイン製品には、大きく飛躍する「可能性」がある。

「可能性」を「可能」に変える



マーケティングの4Pは「可能性」を「可能」に変えるために押さえるべき項目。
4Pとは、「プロダクト（製品）」「プロモーション（販売促進）」「プレイス（流通）」「プライス（価格）」の頭文字を取ったもの。





TR90 シェイクとTRME スムージーを比較。

製品の見直し

ageLOC® TR90

タンパク質量
一律20g（個包装）



タンパク質
「毎日の生活にプラス10g」



専用スプーンですくって、ニーズに合わせてタンパク質量を調整しながら飲むことができるバッグタイプ。
TR90シェイクに比べて、粉の量が少なくなり、溶かす水の量も約250mLから約150mLに減り、飲む量が減少。

製品の見直し

アミノ酸スコア

100

ageLOC[®] TR90

アミノ酸
情報なし



PDCAAS
消化吸収後バランス

1.0

ロイシン
補強

1,500mg

摂取したタンパク質が体内で活かされるかどうかは、タンパク質を構成するアミノ酸バランスが影響する。

- アミノ酸スコア100＝タンパク質を構成するアミノ酸のうち、必須アミノ酸全9種類をバランスよく含む。
- PDCAAS1.0＝全9種類の必須アミノ酸をバランスよく含むだけでなく、消化吸収後のバランスまで考慮した指標でも最高値の1.0。

さらに、ロイシン（必須アミノ酸）1,500mg補強＝必須アミノ酸の中でも特に分岐鎖アミノ酸（BCAA）のひとつであるロイシン（筋肉を構成する成分）を強化。

製品の見直し

ageLOC[®] TR90

タンパク質の他に
目立った
栄養成分訴求なし



ビタミン11種類、ミネラル11種類はライフパック ナノ プラスと同じ種類数。

製品の見直し

ageLOC® TR90

つくりやすさ
特に考慮なし



“Goodbye”



シェイカー不要の溶けやすさを実現。

製品の見直し

ageLOC® TR90

「映え」こだわり
なし



見た目の「映え」にこだわり、SNSでつながる方にもアピールしやすい鮮やかな色合い。

バナナ風味とストロベリーヨーグルト風味の2種類。

バナナ風味＝朝食で人気のフルーツ風味。まろやかなおいしさ。

ストロベリーヨーグルト風味＝甘酸っぱくて、さっぱり飲めるおいしさ。TR90シェイクの中で人気No.1のヨーグルト味の愛用者におすすめ。

製品の見直し

ageLOC[®] TR90

1回分のカロリー
約168kcal



約82kcal

タンパク質は補給したいが、カロリーは控えたい方におすすめ。

※168.2kcal=TR90 シェイク ヨーグルト味

※81.6kcal=TRME スムージー ストロベリーヨーグルト風味

製品の見直し

agelOC[®] TR90

箱に製品説明なし



厳選されたタンパク質を「毎日の生活にプラス10g」

アミノ酸スコア
100

タンパク質を構成するアミノ酸のうち、必須アミノ酸含有率を標準タンパク質と比較して算出。

PDCAAS
= 1.0 (最高値)

各アミノ酸の含有率をアミノ酸バランスよく含む食品として算出。

+

ロイシン(必須アミノ酸)
1,500mg 補強

1回(24g)当たり

必須アミノ酸の中でも特に必須アミノ酸(BCAA)の1つであるロイシン(肉肉を構成する成分)を補強。

まずは毎日、タンパク質10gを食生活に追加することを目標しましょう。
美しいボディを手に入れたい方はもちろん、タンパク質を手軽に取りたいシニア世代の方など、ニーズに合わせて、専用スプーン2杯(タンパク質約10g)〜4杯(タンパク質約20g)を目安に摂取量を自分でコントロール。

ビタミン11種類・ミネラル11種類・食物繊維を配合

健康補助食品に欠かせない種類の栄養素も同時に摂取可能。
タルトチェリー粉末も配合。

日本との技術連携で実現した品質

健康補助食品GMP認証と国際規格のFSSC22000認証を
取得した日本国内の工場です。

召し上がり方

栄養補助食品として(1日1〜2回を目安に、またはお乳など約100mLに専用スプーン2杯(約2g、タンパク質約10g)をよそかけてすぐにお召し上がりください。
※お湯やお水でも飲めますが、お好みで牛乳も使っても美味しくいただけます。
(24g)を2回分として召し上がりください。
※または牛乳など(約200mL)に専用スプーン4杯(2回分相当)でお召し上がりください。

TRIME[®] スムージー パナナ風味<栄養補助食品> TRIME[®] Smoothie (Banana)

栄養成分表		1回(24g)当たり	
エネルギー	659 kcal	糖	2.3 mg
タンパク質	10.1 g	ビタミンB1	1.5 mg
脂質	0.8 g	ビタミンB2	2.8 mg
炭水化物	11.0 g	ビタミンB6	1.5 mg
食物繊維	5.4 g	ビタミンB12	3.5 mg
食塩相当量	0.52 g	ビタミンC	20.0 mg
カルシウム	170 mg	ビタミンE	16.6 mg
マグネシウム	30 mg	ビタミンD	6.8 mg
鉄	3.0 mg	ビタミンK	2.1 mg
ロイシン	1,500 mg		

※材料に由来しない成分。食物アレルギーをお持ちの方はお召し上がりにならないでください。
※アレルギー物質(卵白、小麦、大豆、乳)は、原材料に由来して含まれていません。
※アレルギー物質(卵白、小麦、大豆、乳)は、原材料に由来して含まれていません。
※アレルギー物質(卵白、小麦、大豆、乳)は、原材料に由来して含まれていません。

召し上がり方

栄養補助食品として(1日1〜2回を目安に、またはお乳など約100mLに専用スプーン2杯(約2g、タンパク質約10g)をよそかけてすぐにお召し上がりください。
※お湯やお水でも飲めますが、お好みで牛乳も使っても美味しくいただけます。
(24g)を2回分として召し上がりください。
※または牛乳など(約200mL)に専用スプーン4杯(2回分相当)でお召し上がりください。

お問い合わせ: 0120-200-449

©2024 NUI Products, Inc. 0120-999-9991

NU SKIN

03102390

製品説明は、パッケージの裏面に記載。

製品について

- ・アミノ酸スコア・PDCAAS・ロイシンの説明
- ・ビタミン・ミネラル・食物繊維を配合
- ・タルトチェリー粉末を配合
- ・日本との技術連携で実現した品質で、健康補助食品GMP認証と国際規格のFSSC22000認証を取得した日本国内の工場生産

召し上がり方

- ・より多くのタンパク質を摂取したいときのために、タンパク質を一度に20g摂ることができる「プラス20gを目指すしっかりプラン」

価格の見直し

ageLOC[®] TR90

CSV調整率
50%



価格据え置きでCSV調整率を70%まで引き上げ。



製品説明

必要なものに投資して、時々見直す。

筋肉に着目

TRME スムージー

食欲に着目

TRME クレイプウィン



燃焼に着目

TRME バーニングフォーカス

燃焼に着目

TRMEスタート時や
再スタート時

TRME ウィニングスタート

糖質に着目

TRME グルコエッジ

筋肉に着目

筋肉量が気になる



TRME スムージー

筋肉の源となるタンパク質を強化しながら栄養をバランスチャージ。

ご注意：

単品販売のスムージーには、専用スプーンは付属していません。

「ニュースキン小物」でお買い求めいただけます。

TRME スムージー

ご注意：単品販売のスムージーには、専用スプーンは付属していません。
「ニュースキン小物」でお買い求めいただけます。



健康と美しさを目指してタンパク質やその他の栄養素を手軽にチャージ。

製品特長

筋肉に着目



約15回分

- ① 厳選されたタンパク質を「毎日の生活にプラス10g」
 - ・アミノ酸スコア100、PDCAAS=1.0
 - ・ロイシン1,500mg補強
(ロイシンは必須アミノ酸の中でも分岐鎖アミノ酸 (BCAA) のひとつです)
- ② ビタミン11種類*1・ミネラル11種類*2・食物繊維・タルトチェリー粉末も配合
- ③ おいしさにこだわり、続けやすさを実現
 - ・バナナ風味
 - ・ストロベリーヨーグルト風味
- ④ 日本との技術連携で実現した品質

*1 ビタミンA、ビタミンD、ビタミンE、ビタミンB₁、ビタミンB₂、ナイアシン、ビタミンB₆、ビタミンB₁₂、葉酸、パントテン酸、ビタミンC
*2 カルシウム、マグネシウム、鉄、亜鉛、銅、マンガン、ヨウ素、セレン、クロム、モリブデン、ナトリウム

必要なものに投資して、時々見直す。

筋肉に着目

TRME スムージー

食欲に着目

TRME クレイプウィン



燃烧に着目

TRME
バーニングフォーカス

燃烧に着目

TRMEスタート時や
再スタート時

TRME ウィニングスタート

糖質に着目

TRME グルコエッジ

燃焼に着目

燃えやすいカラダづくりがしたい



TRME バーニングフォーカス

燃えやすいカラダづくりを効率よくバックアップ*1。

TRME ウィニングスタート

TRMEスタート時や
再スタート時

TRMEの習慣化を2週間で
スピーディーにサポート。
燃えやすいカラダづくりを
効率よくバックアップ*1。

*1 一人ひとりに合った製品の選択や、そのときの状態に合わせた製品の変更が可能であること。

TRME バーニングフォーカス

毎日の習慣に、燃えやすいカラダづくりを効率よくバックアップ*1。

燃焼に着目



1日3
カプセル
目安

約30日分

製品特長

燃焼サポート ブレンド*2で、燃えやすいカラダづくりを。

モリンガ

カレーリーフ

ターメリック

燃焼サポートブレンド*2

「燃焼」にアプローチして、毎日の燃焼*3を助ける3種のハーブブレンド。何百ものハーブから厳選され、燃焼を助ける働きが確認された黄金比率（ニュースキンの開発研究に基づく）で配合。

*1一人ひとりに合った製品の選択や、そのときの状態に合わせた製品の変更が可能であること。*2インドやスリランカで親しまれている3種類のハーブ抽出物（モリンガ、カレーリーフ、ターメリック）のブレンドのこと。*3いつも効率よく燃えるカラダで健康的な生活を送ること。

TRME ウィニングスタート

TRMEスタート時や再スタート時に、
燃えやすいカラダづくりを効率よくバックアップ*1。

燃焼に着目

TRMEスタート時や
再スタート時



1日9
カプセル
目安

約15日分

製品特長

- ① 燃焼サポート ブレンド*2で、燃えやすいカラダづくりを。

モリンガ

カレーリーフ

ターメリック

- ② ウチワサボテン果実粉末が余分な水分に働きかけ、理想的なスッキリラインを。

ウチワサボテン

*1一人ひとりに合った製品の選択や、そのときの状態に合わせた製品の変更が可能であること。

*2インドやスリランカで親しまれている3種類のハーブ抽出物（モリンガ、カレーリーフ、ターメリック）のブレンドのこと。

必要なものに投資して、時々見直す。

筋肉に着目

TRME スムージー

食欲に着目

TRME クレイプウィン



燃烧に着目

TRME バーニングフォーカス

燃烧に着目

TRMEスタート時や
再スタート時

TRME ウィニングスタート

糖質に着目

TRME グルコエッジ

糖質に着目

主食が大好き

TRME グルコエッジ



糖質の多いご飯やパン、麺類などの
主食をおいしく楽しめるように。

TRME グルコエッジ

糖質の多いご飯やパン、麺類などの主食をおいしく楽しめるように。

製品特長

糖質に着目



① ダブルサポート ブレンド*が糖質にアプローチ。

桑の葉

グァーガム

ダブルサポート ブレンド*

「糖質」に着目。桑の葉抽出物・グァーガムのブレンドが、ゆっくりとやさしく包み込み、穏やかに。

② 食事の前でもクセがなく飲みやすい
桑の葉茶のような味わい。

③ スティックタイプで、水に溶けやすい。

* 桑の葉抽出物、グァーガム

必要なものに投資して、時々見直す。

筋肉に着目

TRME スムージー

食欲に着目

TRME クレイブウィン



燃烧に着目

TRME バーニングフォーカス

燃烧に着目

TRMEスタート時や
再スタート時

TRME ウィニングスタート

糖質に着目

TRME グルコエッジ

食欲に着目

つい間食してしまう

TRME クレイブウィン



なりたいカラダづくりの邪魔をする
間食の誘惑に負けない気持ちを応援。

TRME クレイブウィン

なりたいカラダづくりの邪魔をする、間食の誘惑に負けない気持ちを応援。

食欲に着目



1日1
カプセル
目安

約30日分

製品特長

満足感サポート ブレンド*が食欲をケア。

サフラン

ビタミンD

ビタミンB₆

満足感サポートブレンド*

「食欲」にアプローチして、間食の誘惑に負けない気持ちを応援することを目指す、サフラン・ビタミンD・ビタミンB₆のブレンドを開発。

* サフラン柱頭抽出物、ビタミンD、ビタミンB₆

必要なものに投資して、時々見直す。

筋肉に着目

TRME スムージー

食欲に着目

TRME クレイブウィン

糖質に着目

TRME グルコエッジ

燃焼に着目

TRME バーニングフォーカス

燃焼に着目

TRMEスタート時や
再スタート時

TRME ウィニングスタート



一人ひとりに合ったシミュレーション例 (20代 男性)



筋トレが大好き

TRMEを効率よく始めたい

筋肉に着目
TRME
スムージー

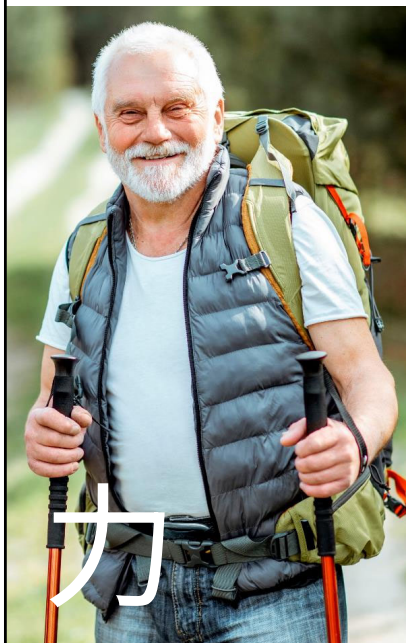
燃焼に着目
TRME
ウィニング
スタート

糖質に着目
TRME
グルコエッジ

ご飯はいつも大盛り



一人ひとりに合ったシミュレーション例 (70代 男性)



いつまでも元気に
歩けるカラダでいたい

筋肉に着目

TRME スムージー



糖質に着目

TRME
グルコエッジ

これからも糖質を気にしない
毎日を送りたい

一人ひとりに合ったシミュレーション例 (60代 女性)



最近、食が細くなってきたので、
タンパク質を補いたい

筋肉に着目

TRME
スムージー



一人ひとりに合ったシミュレーション例 (30代女性)



肌や髪のおしきは
譲れない

燃えやすい
カラダづくりがしたい

筋肉に注目
TRME
スムージー

燃焼に注目
TRME
バーニング
フォーカス



甘い誘惑にNO!

食欲に注目
TRME
クレイブウイン

短期決戦で
弾みをつける

15日間 キット

だれでも気軽に始めることができるキットです。
短期間で、なりたいカラダに向けて一歩踏み出すことができます。



15日間 キット (バナナ風味)

セット内容

- TRME® スムージー バナナ風味
- TRME® ウィニングスタート
- TRME® スムージー 専用スプーン

15日間 キット (ストロベリーヨーグルト風味)

セット内容

- TRME® スムージー
ストロベリーヨーグルト風味
- TRME® ウィニングスタート
- TRME® スムージー 専用スプーン

理想のボディに
邁進したい方に

3か月キット



本気で頑張りたい方を対象にしたキットです。
まずは全製品を試し、自分に何が必要かを見極めます。
その後は、自分のニーズに合わせた製品を自由に選んで
続けるのがおすすめです。

セット内容

- TRME® スムージー バナナ風味 (4バッグ)
- TRME® スムージー ストロベリーヨーグルト風味 (4バッグ)
- TRME® ウィニングスタート (2本)
- TRME® グルコエッジ (3箱)
- TRME® バーニングフォーカス (3本)
- TRME® クレイプウィン (3本)
- TRME® スムージー 専用スプーン










よくある質問

Q

それぞれの製品の味と飲み方を教えてください。

A

製品名	TRME® スムージー	TRME® ウィニングスタート	TRME® バーニングフォーカス	TRME® クレイプウィン	TRME® グルコエッジ
製品画像	 筋肉に 着目	 燃焼に着目 TRMEスタート時や 再スタート時	 燃焼に 着目	 食欲に 着目	 糖質に 着目
味	2種類： バナナ風味 ストロベリーヨーグルト風味	—	—	—	桑の葉茶のような味わい
飲む量	 専用スプーン2杯 (タンパク質約10g) 約150ml <目安量> 1日1~2回	 <目安量> 1日9カプセル	 <目安量> 1日3カプセル	 <目安量> 1日1カプセル	 <目安量> 1日1スティック
内容量	360g 約15回分	135カプセル 約15日分	90カプセル 約30日分	30カプセル 約30日分	30スティック 約30日分
飲む タイミング	軽い食事や、間食の代わりに 摂取したいときなど。	TRMEスタート時や、 再スタート時に、15日間を 目安に。 飲み忘れがないように お食事のときなど。	飲み忘れがないように お食事のときなど。	飲み忘れがないように お食事のときなど。	糖質が気になるお食事のとき など。
ご注意	—	TRME バーニングフォーカスと 同日摂取は不可。	TRME ウィニングスタートと 同日摂取は不可。	—	—

Q

TRMEとTR90との違いを簡単に説明してください。

A

TRMEは、スポーツに対する興味の有無・性別・年代を問わず、幅広くおすすめしたい「3大栄養素（炭水化物・タンパク質・脂質）」に着目した製品群です。単品からの購入をベースにした製品設計なので、一人ひとりが目指す理想のカラダづくりを手軽に始めることができます。





TR90の代わりとしておすすめの製品は何ですか？

TR90	<p>TR90 シェイク</p> 	<p>TR90 ジャンプスタート</p> 	<p>TR90 フィット</p> 	<p>TR90 コントロール</p> 
TRMEでの おすすめの製品	<p>TRME® スムージー</p> 	<p>TRME® ウィニングスタート</p> 	<p>TRME® パーニングフォーカス</p> 	<p>TRME® クレイブウィン</p> 
TR90からの 変更点	TR90のサイエンス面の水準よりもさらなるグレードアップを目指し、TRMEはヒトを対象とした試験に基づいて開発。			
	<p>1回当たりのタンパク質量、タンパク源、アミノ酸、ミネラル種類、溶けやすさ、パッケージ形状、カロリーなど全面的に刷新。</p>	<p>「ウチワサボテン」は共通して配合されているが、それ以外の成分は新たに採用。形状も見直し。</p>	<p>「緑茶抽出物」「唐辛子粉末」は、燃焼に着目した成分を新たに採用して置き換え。「昆布ワカメ抽出物」の役割は、TRME グルコエッジで対応。</p>	<p>「カカオ粉末」「L-テアニン」は、食欲に着目した成分を新たに採用して置き換え。「タルトチェリー粉末」は、未配合。</p>

Q

TRME スムージーのタンパク源は何ですか？

A

「大豆タンパク」を使用しています。

ストロベリーヨーグルト風味には、乳製品がもつおいしさを追求し、「大豆タンパク」に加えて「乳タンパク」も配合しています。



Q

TRME スムージーは、食事に置き換えてよいですか？

A

栄養素は食べ物から摂取することが基本ですが、
1日1食まで、食事の代わりとしてお召し上がりいただけます。

TRME スムージーのカロリー
(熱量)は、食事代わりとしては
少なく設計されています。
置き換えの際には、健康的な
生活に必要なカロリー不足を
引き起こさないよう、
牛乳や豆乳などに溶かして
お召し上がりください。



Q

TRME スムージーは、シリアルやヨーグルトなどに混ぜて食べてもよいですか？

A

はい、ほかの食品と混ぜても、スムージーの成分そのものには悪影響はありません。

ただし、食品によっては摂取カロリーがオーバーする可能性がありますのでご注意ください。

果物や野菜などと組み合わせるとヘルシーです。



Q

TRME スムージーの「しっかりプラン」とは何ですか？

A

TRME スムージーは「厳選されたタンパク質を毎日の生活にプラス10g」で老若男女を問わず、幅広い方々のニーズをカバーしています。

そのうえで、より多くのタンパク質（約20g）を摂取したいときのために「しっかりプラン」をご用意しています。

特別に筋肉を重視したケース

より一層、筋肉を強調したい場合

(例)

「薄着になる季節の前に、筋肉美を手に入れたい」

特別に補給を重視したケース

サプリメントでのタンパク質補給が必要な場合

(例)

「ダイエット中で、タンパク質が不足しがち」

Q

TRME グルコエッジとグルコイーズの違いは何ですか？

A

製品名	TRME® グルコエッジ	グルコイーズ®
製品画像		
分類	栄養補助食品	特定保健用食品
製品説明	糖質に着目。 糖質の多いご飯やパン、麺類などの主食を おいしく楽しめるように。	食後の血糖値の急激な上昇を抑える。 <消費者庁許可 特定保健用食品>
内容量	30スティック 約30日分	45スティック 約15日分
飲み方	糖質が気になるお食事のときなど、1日 1 回目安。	食事ごとに、1日 3 回目安。
飲む量	 <目安量> 1日 1 スティック 180～230mLの水など	 <目安量> 1日 3 スティック 約50mLの水など
1日当たりの価格 (税抜)	505円	353円



正式販売価格

正式販売（単品）



TRME® スムージー パナナ風味 TRME® スムージー ストロベリーヨーグルト風味

卸売価格（税込）：	6,167円
卸売価格（税抜）：	5,710円
PSV：	29.90
CSV：	3,798
シェアリング ボーナス：	286円（税抜）
ADP5%価格：	5,859円（税込）
ADP10%価格：	5,550円（税込）

TRME® パーニングフォーカス

卸売価格（税込）：	15,207円
卸売価格（税抜）：	14,081円
PSV：	87.80
CSV：	11,154
シェアリング ボーナス：	704円（税抜）
ADP5%価格：	14,447円（税込）
ADP10%価格：	13,687円（税込）

TRME® ウィニングスタート

卸売価格（税込）：	13,349円
卸売価格（税抜）：	12,360円
PSV：	77.10
CSV：	9,790
シェアリング ボーナス：	618円（税抜）
ADP5%価格：	12,681円（税込）
ADP10%価格：	12,014円（税込）

TRME® グルコエッジ

卸売価格（税込）：	16,362円
卸売価格（税抜）：	15,150円
PSV：	92.90
CSV：	11,801
シェアリング ボーナス：	758円（税抜）
ADP5%価格：	15,543円（税込）
ADP10%価格：	14,726円（税込）

TRME® クレイプウィン

卸売価格（税込）：	10,644円
卸売価格（税抜）：	9,856円
PSV：	61.45
CSV：	7,807
シェアリング ボーナス：	493円（税抜）
ADP5%価格：	10,112円（税込）
ADP10%価格：	9,581円（税込）

ご注意：
単品販売のスムージーには、
専用スプーンは付属していません。
「ニュースキン小物」でお買い求めいただけます。

正式販売（セット）



TRME® 15日間 キット（スムージー バナナ風味）
TRME® 15日間 キット
（スムージー ストロベリーヨーグルト風味）

セット内容：

- TRME® スムージー（2つの味いずれか1種類）
- TRME® ウィニングスタート

プレゼント：

- TRME® スムージー 専用スプーン

卸売価格（税込）： 17,564円

卸売価格（税抜）： 16,263円

PSV： 96.30

CSV： 12,229

シェアリング ボーナス（税抜）： 814円



TRME® 3か月 キット

セット内容：

- TRME® スムージー バナナ風味（4バッグ）
- TRME® スムージー ストロベリーヨーグルト風味（4バッグ）
- TRME® ウィニングスタート（2本）
- TRME® グルコエッジ（3箱）
- TRME® パーニングフォーカス（3本）
- TRME® クレイプウィン（3本）

プレゼント：

- TRME® スムージー 専用スプーン

卸売価格（税込）： 180,786円

卸売価格（税抜）： 167,394円

PSV： 1,000.00

CSV： 126,887

シェアリング ボーナス（税抜）： 8,375円

ニュースキン小物



TRME® スムージー
専用スプーン

ご注意：
スムージー単品には付属して
いません。

価格（税込）： 50円

価格（税抜）： 45円

正式販売（ニュースキンチャージアップ）



ライフパック®T & TRME® スムージーセット（バナナ風味）
ライフパック®T & TRME® スムージーセット（ストロベリーヨーグルト風味）

卸売価格（税込）：	11,622円
卸売価格（税抜）：	10,761円
PSV：	62.80
CSV：	7,986
シェアリングボーナス（税抜）：	539円

セット内容：

- ライフパック® タブレット
- TRME® スムージー（2つの味いずれか1種類）

プレゼント：

- 500円（税込）クーポン

価格比較一覧：TR90・グルコイーズとTRME

製品	TR90 シェイク	TRME® スムージー	TR90 ジャンプスタート	TRME® ウィニングスタート	TR90 フィット	TRME® パーニングフォーカス	TR90 コントロール	TRME® クレイプウィン	グルコイーズ®	TRME® グルコエッジ
卸売価格 (税抜)	¥5,710	¥5,710	¥14,060	¥12,360	¥15,141	¥14,081	¥15,141	¥9,856	¥5,299	¥15,150
1回当たりの価格 (税抜)	¥381	¥381	¥937	¥824	¥505	¥469	¥505	¥329	¥353	¥505
シェアリング ボーナス (税抜)	¥286	¥286	¥704	¥618	¥757	¥704	¥757	¥493	¥265	¥758
PSV	25.70	29.90	87.45	77.10	94.20	87.80	94.20	61.45	34.50	92.90
CSV	2,712	3,798	11,137	9,790	11,993	11,154	11,993	7,807	4,395	11,801
CSV調整率	50%	70%	83%	83%	83%	83%	83%	83%	87%	82%



印象を好転させる
「セールストーク」



TRME スムージーの値段は高い気がする…

<セールストーク例>

コンビニのランチにいくら払ってる？

TRME スムージーなら、381円（1回分・税抜）でタンパク質、11種類のビタミン、11種類のミネラル、さらにはロイシンまで。

バランスよく栄養素を摂ることができるよ。

朝夕の食事は普通にとって、ランチをTRME スムージーで済ませると経済的にも助かるかも。お弁当を作るより、水筒に水、小さな入れ物（袋）に粉、は手軽！一緒にヨーグルトとか食べると食事の置き換えになるよ。

	ニュースキン TRME スムージー	ダイレクト セリング A社 タンパク質補給 訴求 プロテイン製品	ダイレクトセリング S社 タンパク質補給 訴求 プロテイン製品	店頭販売市場 M社 スポーツ サポート 訴求 プロテイン製品
1回当たりの価格 (税抜)	381円 (卸売価格)	96円 (卸売価格)	191円 (卸売価格)	144円 (希望小売価格)
1回当たりの水量	約150mL	お好み	200mL	250mL
シェイカーボトル要・不要	不要	必要	必要	どちらでも可
1回当たりのエネルギー量	81kcal	40kcal	130kcal	107kcal
1回当たりのタンパク質量	10g	8g	20 g	20 g
タンパク源	大豆タンパク	分離大豆タンパク 小麦タンパク エンドウ豆タンパク	大豆タンパク	脱脂大豆タンパク
ロイシン (別途配合)	1,500mg	×	×	×
ビタミン	11種類	×	×	6種類
ミネラル	11種類	2種類	1種類	×
その他の成分	食物繊維 タルトチェリー粉末	イソフラボン	ビタミンB群を含む酵母	

※ 各社の公式Webサイト情報に基づく (ニュースキン調べ：2024年6月7日現在)



TRME スムージー、子供もOKだと良いのに…

<セールストーク例>

子供のうちは1年の間でも成長の差が大きいから、同じ学年であったとしても体重や身長はかなり異なるでしょ。

だから、ニュースキンは大人用に開発されたものを、年齢だけを目安に算出した分量で、子供にすすめたりしないの。子供によっては過剰な摂取になったり、少なすぎたりする栄養素があるかもしれないから。

大人向けと子供向けの製品はきちんと分けて考えているニュースキンの製品開発は安心できるよね。6Sプロセスという独自の厳しい開発基準も持っているんだよ。

ニュースキン本社からの回答

TRMEスムージーは、お子様におすすめることはできません。

この製品は、開発する際に成人を対象として、必要な栄養成分を補うように設計しています。
したがってお子様には過剰または過少と考えられる成分もあり、おすすめることができません。





先行販売プラン

先行販売スケジュール



9月 10月

9/3 (火) ・ 4 (水)

TE
先行販売



2023年TE達成者対象
2024年1月～7月の期間で1回でもPDを
達成している方対象

12月12日 (木)
正式販売

9/18 (水) ・ 19 (木) ・ 20 (金)

EBP+
先行販売



8月付
EBP以上
達成者対象

10/16 (水) ・ 17 (木) ・ 18 (金)

QBR+
先行販売



9月付
QBR以上
達成者対象

3種類の先行販売セット①



TRME® 先行販売 フルセット

卸売価格 (税込) :	61,730円
卸売価格 (税抜) :	57,157円
PSV :	349.20
CSV :	44,350
シェアリング ボーナス (税抜) :	2,859円

1IDにつき
5セット
まで

+ プレゼント



ストロベリー
ヨーグルト風味

専用スプーン



製品説明 フライヤー
5部組

セット内容 :

- TRME® スムージー パナナ風味
- TRME® ウィニングスタート
- TRME® グルコエッジ
- TRME® パーニングフォーカス
- TRME® クレイブウィン

プレゼント :

- TRME® スムージー ストロベリーヨーグルト風味
- TRME® スムージー 専用スプーン
- TRME® 製品説明 フライヤー (5部組)

3種類の先行販売セット②



TRME® 先行販売 スムージー セット

卸売価格 (税込) :	12,334円
卸売価格 (税抜) :	11,420円
PSV :	59.80
CSV :	7,596
シェアリング ボーナス (税抜) :	572円

1IDにつき
5セット
まで

+ プレゼント



専用スプーン



製品説明 フライヤー
5部組

セット内容：

- TRME® スムージー バナナ風味
- TRME® スムージー ストロベリーヨーグルト風味

プレゼント：

- TRME® スムージー 専用スプーン
- TRME® 製品説明 フライヤー (5部組)

3種類の先行販売セット③



TRME® 先行販売 スムージー 特別セット

卸売価格 (税込) :	61,668円
卸売価格 (税抜) :	57,100円
PSV :	299.00
CSV :	37,980
シェアリング ボーナス (税抜) :	2,860円

1IDにつき
1セット
まで

限定
1,000セット

+ プレゼント



ピッチャー&
カップセット ×1

製品説明 フライヤー
5部組



×5



×5

専用スプーン

セット内容 :

- TRME® スムージー バナナ風味 (5バッグ)
- TRME® スムージー ストロベリーヨーグルト風味 (5バッグ)

プレゼント :

- TRME® ピッチャー&カップセット
- TRME® 製品説明 フライヤー (5部組 x5)
- TRME® スムージー 専用スプーン (5個)

始めよう。私には私の「筋・力・健・美」。



もっと自由に簡単に、時代はボディ マネジメント。

agelac
TRME